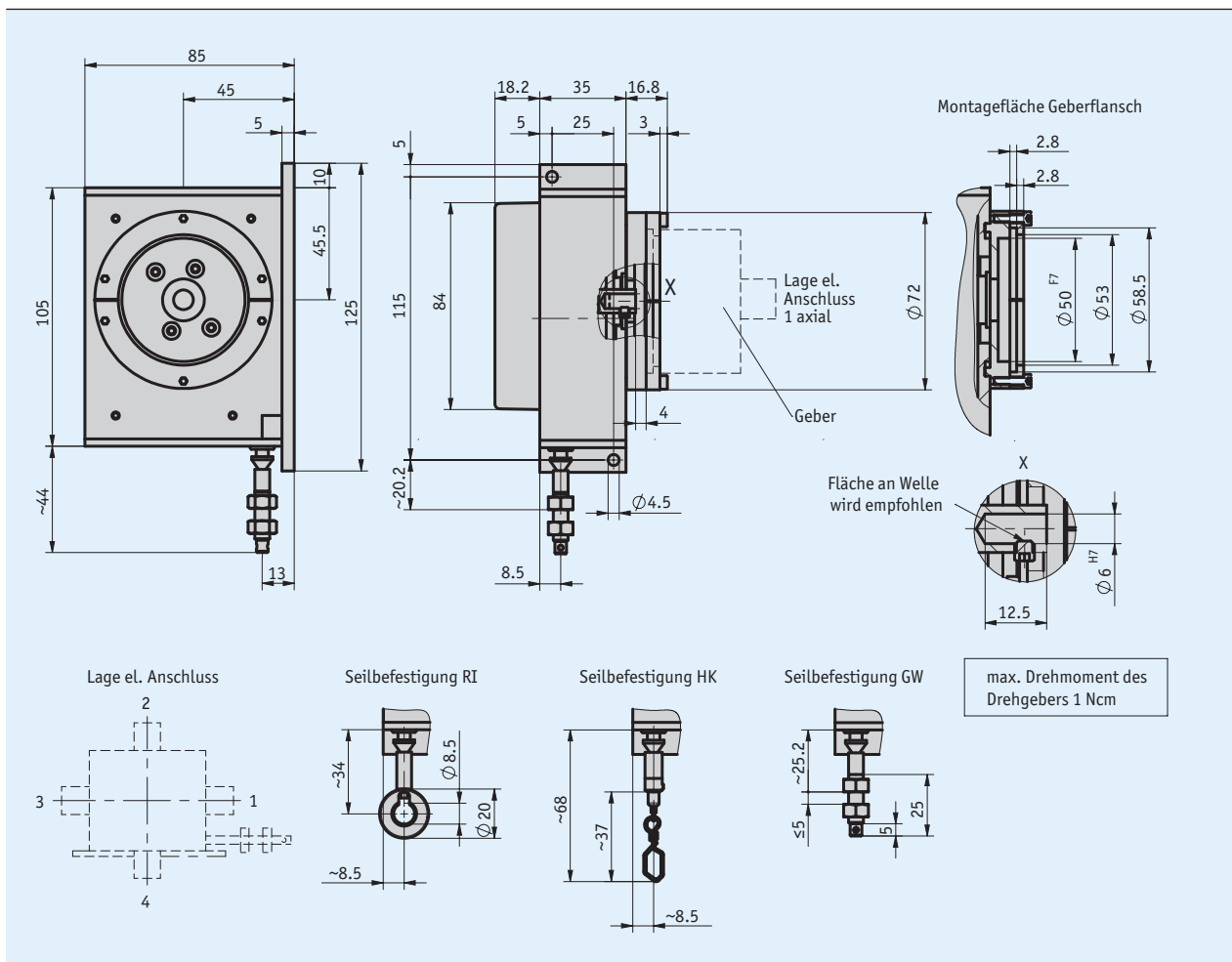
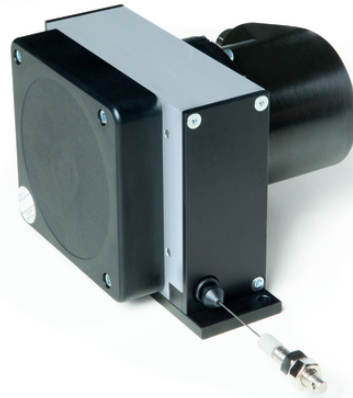


Profil

- robuste Bauweise
- einfache Montage
- Messlänge max. 6000 mm
- flexibler Seilauslass dank Wire-Flex-Technologie
- Inkremental- oder Absolutwertgeber
- in Kombination mit Drehgeber WV58MR auch als Safety-Ausführung erhältlich
- große Flexibilität durch frei wählbare Drehgeber mit 58 mm Standardflansch
- verschiedene Seiltypen
- mit PURE.MOBILE Technologie



Mechanische Daten

Merkmal	Technische Daten	Ergänzung
Gehäuse	Aluminium/Kunststoff	
Seiltyp	∅0.6 mm	Edelstahl rostfrei
	∅0.6 mm	Edelstahl rostfrei, kunststoffummantelt
	∅0.6 mm	Para-Line
Auszugskraft	≥8 N	am Seil
Messweg/ Seiltrommelumdrehung	200 mm	
Absolutgenauigkeit	±0.1 %	vom Endwert, mechanisch
Beschleunigung	≤23.5 m/s ²	

Elektrische Daten

Passende Drehgeber finden Sie auf unserer Website www.siko-global.com. Es eignen sich ...

- für analoge Ausgänge wie Strom oder Spannung: AV3650M, AV58M
- für inkrementelle Ausgänge: IV5800
- für absolute Ausgänge: WV58MR, WV5800M, WV5850, WV3650M, WV36M/CAN

SIKO Drehgeber verfügen unter anderem über folgende Schnittstellen: inkrementell, SSI, CANopen, CANopen Safety, SAE J1939, verschiedene Feldbusprotokolle

Die technischen Spezifikationen zu diesen Geräten entnehmen Sie bitte den jeweiligen Datenblättern. Weiterhin sind eine Vielzahl von Gebervarianten unterschiedlicher Hersteller einsetzbar.

Systemdaten

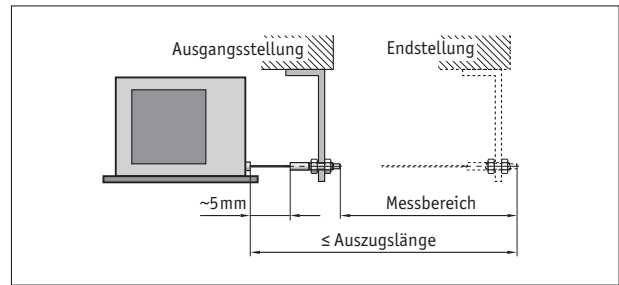
Merkmal	Technische Daten	Ergänzung
Wiederholgenauigkeit	±0.15 mm	unidirektional, mechanisch
Messbereich	≤6000 mm	
Verfahrgeschwindigkeit	≤3000 mm/s	bei Arbeitstemperatur T1

Umgebungsbedingungen

Merkmal	Technische Daten	Ergänzung
Umgebungstemperatur	-20 ... +80 °C	T1
	-40 ... +80 °C	T2 (Einzugsgeschwindigkeit ≤800 mm/s)
Schutzart		abhängig vom montierten Drehgeber
Schockfestigkeit	500 m/s ² , 11 ms	EN 60068-2-27
Vibrationsfestigkeit	100 m/s ² , 5 ... 150 Hz	EN 60068-2-6

Montagehinweis

Bei der Befestigung des Seils ist zu berücksichtigen, dass der Seilauszug in gerader, d.h. lotrechter Verlängerung zum Seilaustritt erfolgt. **Empfehlung:** Eine Anfangsstellung erst nach einem Auszug von ca. 5 mm wählen. Hierdurch wird verhindert, dass der Seilzug beim Rücklauf auf Anschlag fährt.



Darstellung symbolisch

Bestellung

Bestellhinweis

Eine oder mehrere Systemkomponente(n) werden benötigt:

Absoluter Drehgeber WV58MR	www.siko-global.com
Absoluter Drehgeber WV5800M	www.siko-global.com
Absoluter Drehgeber WV5850	www.siko-global.com
Absoluter Drehgeber AV58M	www.siko-global.com
Inkrementalgeber IV5800	www.siko-global.com
Absoluter Drehgeber WV3650M	www.siko-global.com
Absoluter Drehgeber WV36M/CAN	www.siko-global.com

Bestelltabelle

Merkmal	Bestelldaten	Spezifikation	Ergänzung
Messbereich	... A	3000, 4000, 5000, 6000 in mm	
Seilbefestigung	GW	Seilaufnahme mit Gewinde	
	HK	Seilaufnahme mit Haken	
	RI	Seilaufnahme mit Ring	
Seilausführung	S	Stahlseil, rostfrei	
	SK	Stahlseil, kunststoffummantelt	
	P	Para-Line	Messbereich ≤ 5000 mm
Gebertyp	OG6	ohne Geber	
	S6	Vielzahl von Drehgebern möglich	
Lage elektrischer Anschluss	1	Richtung Seilausgang oder axial	abhängig vom angebauten Geber
	2	nach oben	
	3	gegenüber Seilausgang	
	4	nach unten	
	0	ohne Geber	
Arbeitstemperatur	T1	-20°C ... +80°C	
	T2	-40°C ... +80°C	

Bestellschlüssel



Lieferumfang: SG61, Kurzanleitung

Zubehör finden Sie:

Umlenkrolle UR
Seilverlängerung SV

www.siko-global.com
www.siko-global.com