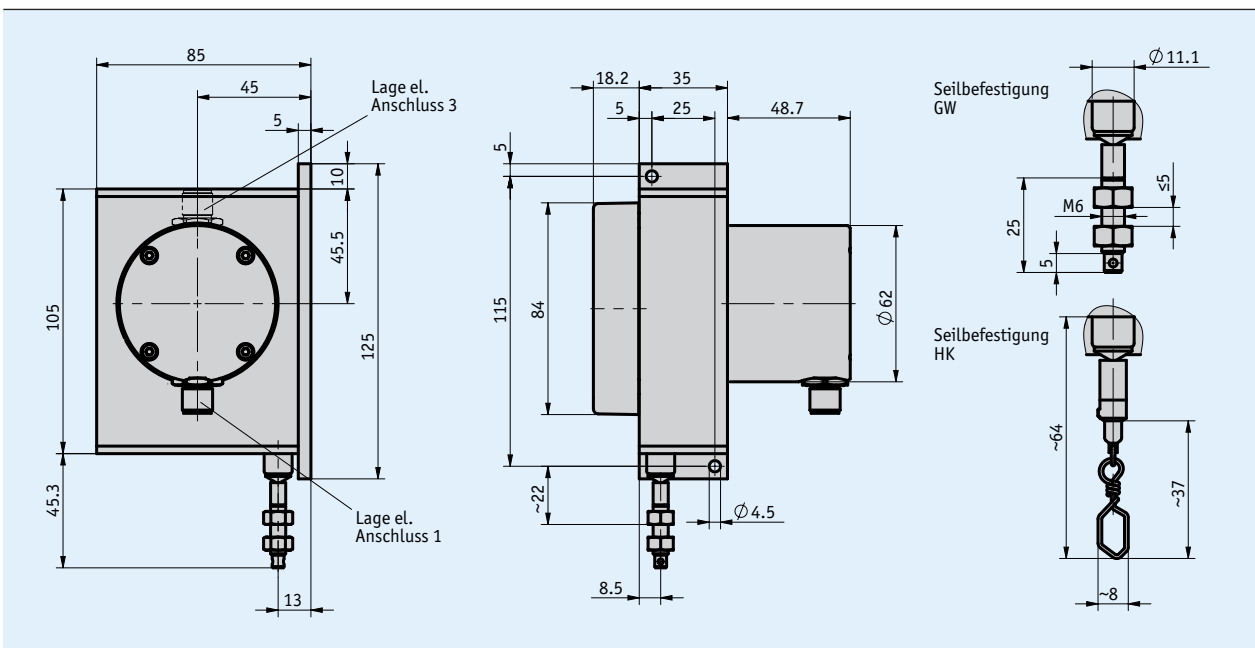
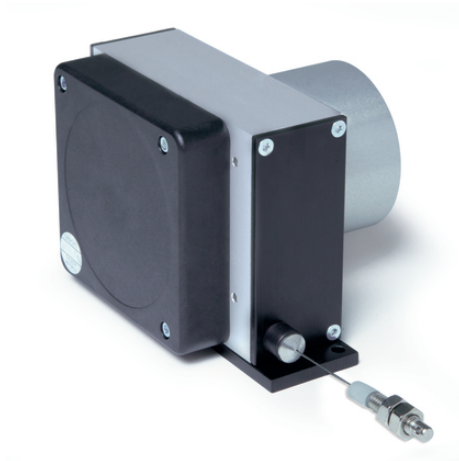


Profil

- robuste Bauweise
- Messlänge bis 6000 mm
- analoger Signalausgang in redundanter Ausführung (2x 4...20 mA oder Potentiometer)
- sehr stabiles Messseil (rostfrei)
- Schutzart IP65
- M12 Steckeranschluss



Mechanische Daten

| Merkmal | Technische Daten | Ergänzung |
|-------------------------------|-----------------------|--------------------|
| Gehäuse | Aluminium/Kunststoff | |
| Seiltyp | $\varnothing 0.54$ mm | Edelstahl rostfrei |
| Auszugskraft | ≥ 8 N | |
| Messweg/ Seiltrommelumdrehung | 200 mm | |
| Gewicht | ~ 0.8 kg | |

Elektrische Daten

■ Geber Potentiometer

| Merkmal | Technische Daten | Ergänzung |
|------------------------|--------------------------------|---------------------------------------|
| Betriebsspannung | ≤30 V DC | Verlustleistung am Potentiometer <1 W |
| Belastbarkeit | 2 W bei 70 °C | |
| Widerstand | 10 kΩ | |
| Widerstandstoleranz | ±5 % | |
| Standard-Endwiderstand | 0.5 % oder 1 Ω | es gilt jeweils der größere Wert |
| Linearitätstoleranz | ±0.25 % | |
| Anschlussart | M12-Steckverbinder (A-kodiert) | 8-polig, 1x Stift |

■ Messwandler, Stromausgang

| Merkmal | Technische Daten | Ergänzung |
|------------------|--------------------------------|----------------------------------------------|
| Betriebsspannung | 10 ... 30 V DC | bei Bürde ≤500 Ω Spannung zwischen I+ und I- |
| Ausgangsstrom | 4 ... 20 mA (2x) | 4/20mA 4/20mA |
| | 20 ... 4 mA (2x) | 20/4mA 20/4mA |
| | 4 ... 20 mA, 20 ... 4 mA | 4/20mA 20/4mA |
| Anschlussart | M12-Steckverbinder (A-kodiert) | 8-polig, 1x Stift |

* **Messwandler** erlauben die optimale Anpassung von Ausgangsstrom oder Ausgangsspannung auf den Messbereich. Der Messwandler ist werksseitig so voreingestellt, dass zwischen Anfangs- und Endpunkt des Messbereichs ein Ausgangssignal von 4 ... 20 mA bzw. 20 ... 4 mA zur Verfügung steht.

Systemdaten

| Merkmal | Technische Daten | Ergänzung |
|------------------------|-------------------|---------------------|
| Wiederholgenauigkeit | ±0.25 mm | je Anfahrtsrichtung |
| Messbereich | 5000 mm , 6000 mm | |
| Verfahrgeschwindigkeit | ≤800 mm/s | |
| Ausfallrate | 166.7 Jahr(e) | bei 60 °C (MTBF) |

Umgebungsbedingungen

| Merkmal | Technische Daten | Ergänzung |
|---------------------------|-------------------------|-------------------------------------------|
| Umgebungstemperatur | -40 ... 80 °C | |
| relative Luftfeuchtigkeit | Betauung nicht zulässig | |
| EMV | EN 61000-6-2 | Störfestigkeit / Immission |
| | EN 61000-6-4 | Störaussendung / Emission |
| Schutzart | IP65 (für Elektronik) | EN 60529, Elektronik certonal beschichtet |

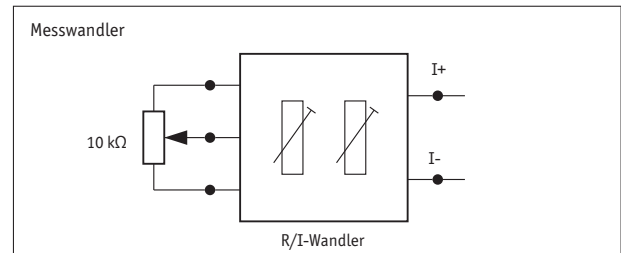
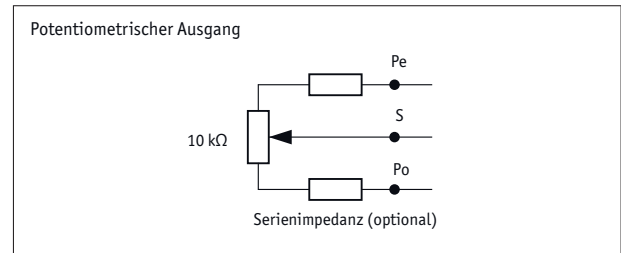
Anschlussbelegung

■ Anschlussbelegung Potentiometer

| Signal | PIN | Ergänzung |
|--------|-----|-----------------|
| Po | 1 | Potentiometer 1 |
| Po | 2 | Potentiometer 2 |
| S | 3 | Potentiometer 2 |
| Pe | 4 | Potentiometer 2 |
| nc | 5 | |
| Pe | 6 | Potentiometer 1 |
| S | 7 | Potentiometer 1 |
| nc | 8 | |

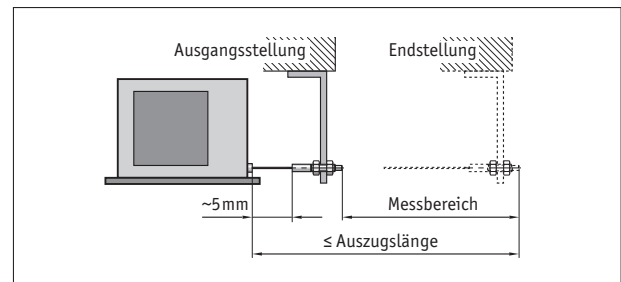
■ Anschlussbelegung Messwandler

| Signal | Pin | Ergänzung |
|--------|-----|---------------|
| I+ | 1 | Messwandler 1 |
| I+ | 2 | Messwandler 2 |
| nc | 3 | |
| I- | 4 | Messwandler 2 |
| nc | 5 | |
| I- | 6 | Messwandler 1 |
| nc | 7 | |
| nc | 8 | |



Montagehinweis

Bei der Befestigung des Seils ist zu berücksichtigen, dass der Seilaustritt in gerader, d.h. lotrechter Verlängerung zum Seilaustritt erfolgt. **Empfehlung:** Eine Anfangsstellung erst nach einem Auszug von ca. 5 mm wählen. Hierdurch wird verhindert, dass der Seilzug beim Rücklauf auf Anschlag fährt.



Darstellung symbolisch

Bestellung

Bestelltabelle

| Merkmale | Bestelldaten | Spezifikation | Ergänzung |
|-----------------------------|----------------------|-----------------------------------------|-----------|
| Messbereich | ... A | 5000, 6000 in mm | |
| Seilbefestigung | GW | Seilaufnahme mit Gewinde | |
| | HK | Seilaufnahme mit Haken | |
| Gebertyp | P10_P10 | 2x Potentiometer 10 kΩ | |
| | 4/20mA_4/20mA | 2x Messwandler 4 ... 20 mA | |
| | 20/4mA_20/4mA | 2x Messwandler 20 ... 4 mA | |
| | 4/20mA_20/4mA | 2x Messwandler 4 ... 20 mA, gegenläufig | |
| Lage elektrischer Anschluss | 1 | Richtung Seilausgang | |
| | 3 | gegenüber Seilausgang | |
| Serienimpedanz | 0 | 0 Ω | |
| | 1k2 | 1.2 kΩ | |

Bestellschlüssel

SG62 - - - - - -

Lieferumfang: SG62, Montageanleitung

Zubehör finden Sie:

Messanzeige MA50
Umlenkrolle UR
Seilverlängerung SV

www.siko-global.com
www.siko-global.com
www.siko-global.com